

la Galerie NörKa
35 rue Burdeau - 69001 LYON
www.galerie-norka.com
Ouvert du mercredi au samedi
de 14h30 à 19h et sur rendez-vous
en dehors de ces horaires.
(Horaires couvre-feu : de 13h à 17h30)

CONTACT PRESSE :
NörKa | 06 81 02 63 91
galerie.norka@gmail.com

la Galerie NörKa propose
**“Que la punition soit belle ”
d’ Etienne Brulefert**

DU 5 MAI AU 31 JUILLET 2021

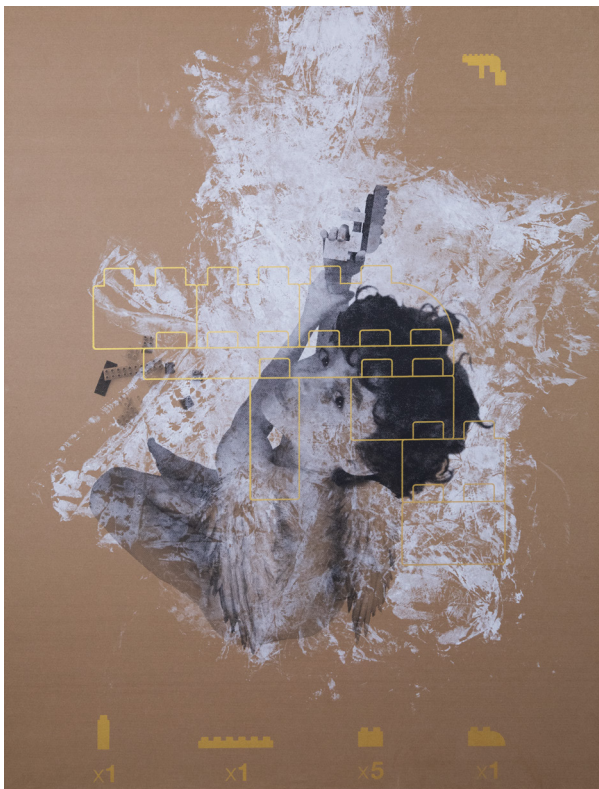
L’art contemporain, l’art en général doit-il nécessairement choquer pour se rendre audible ? Cette question récurrente laisse supposer que seuls des visuels, des propos violents seraient à même d’induire une disruption cognitive suffisamment puissante pour interpeler les spectateurs. Pour la Galerie NörKa, la réponse est clairement non. Nous croyons au contraire que des sujets, même sensibles par leur universalité peuvent être abordés dans le respect des convictions et croyances de chacun. C’est pour cette raison que nous avons souhaité exposer et proposer à la vente le travail d’Etienne Brulefert.

Humaniste contemporain Etienne Brulefert interroge notre fibre spirituelle en se référant directement aux textes anciens. Il offre à la vue des ouvrages imprimés du XVII et XVIII siècle qu’il utilise comme base structurelle de certaines de ses œuvres. Ainsi ces feuillets d’ordinaire cachés au

regard trouvent place en pleine lumière tels des talismans inertes. Par transfert il met également à jour ce qu’il désigne comme des artefacts, des inscriptions recueillies sur de vieilles pierres d’églises érodées par le passage des croyants et autres visiteurs.

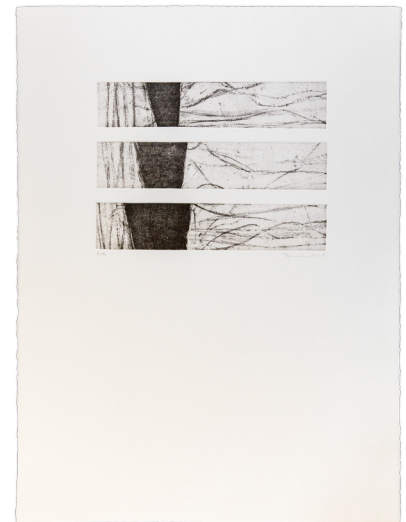
“
**ces feuillets
d’ordinaire cachés
au regard trouvent
place en pleine
lumière tels des
talismans inertes**
”





La part des anges | Etienne Brulefert

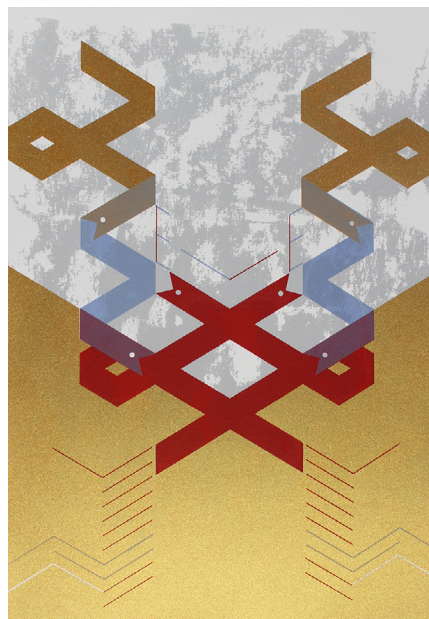
du serpent dans une forme stylisée, de compositions en triptyques, ou encore de l'intitulé de l'exposition qui fait référence au péché originel, les intentions d'Etienne Brulefert sont sans détours, ce qui fait de lui un artiste lisible, au travail résolument tourné vers l'observateur.



Rythme II | Etienne Brulefert

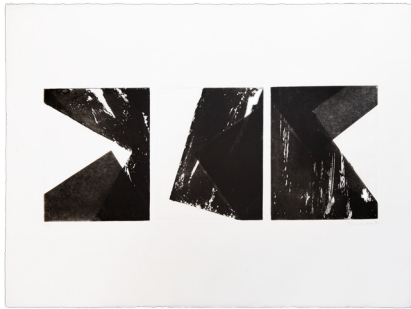
Tel un chorégraphe de l'art, Etienne Brulefert présente un travail fait d'impulsions contradictoires qui se complètent et s'harmonisent au sein de compositions où la quête d'équilibre fait office de colonne vertébrale. Son œuvre, de laquelle émerge un sens moral altruiste, s'inscrit dans la logique du cheminement intérieur qui l'a mené des croyances apprises lors de sa prime enfance à ses convictions spirituelles d'adulte. A la croisée des cultures pour des raisons familiales, il propose ici un travail très personnel qui oscille entre impulsivité et raison, entre abstraction et figuration, entre apparente désinvolture et rigueur plastique. Les formes abstraites chargées d'une énergie presque primale cohabitent avec des compositions où dominent rigueur et précision telles des représentations archétypales de notre capacité à faire acte de raison lorsque notre nature vacille.

De fait, Etienne Brulefert place l'humain au centre de ses œuvres. Implicitement, il l'interroge sur ses croyances en multipliant les codes appartenant à notre imaginaire collectif. Ces indices sont autant de clefs de lectures nécessaires à la compréhension de ses œuvres. Qu'il s'agisse de l'utilisation de pigments dorés, de la représentation



Le miroir | Etienne Brulefert

“
un travail très personnel qui oscille entre impulsivité et raison, entre abstraction et figuration, entre apparente désinvolture et rigueur plastique
 ”



Rythme I | Etienne Brulefert

Artiste Plasticien protéiforme, Etienne Brulefert mixe des techniques très variées avec des supports qui le sont tout autant. Il utilise les procédés ancestraux de l'estampe comme le monotype, la sérigraphie, la gravure sur métal, sur bois, sur ardoises, mais également la peinture, l'empreinte et le dessin. Passer d'une perception du monde à une autre n'est pas un cheminement linéaire, les différentes techniques d'art appliqué que maîtrise Etienne lui permettent de retranscrire formellement ce mouvement chaotique de l'être. Entre la vigueur instinctive de

son travail de gravure à l'eau-forte et la délicate complexité du marouflage de bibles anciennes particulièrement fragiles à manipuler, Etienne laisse transparaître les tensions liées à la réconciliation de nos altérités. Ainsi par effet de moirage, des formes initialement distinctes tendent à s'estomper au bénéfice d'un ensemble cohérent et harmonieux où, sans pour autant disparaître, cohabitent des intentions éparées.



Rythme III | Etienne Brulefert



Impasse mystique | Etienne Brulefert

Kant affirmait le pouvoir de la liberté humaine et la rigueur des commandements moraux, Etienne Brulefert invoque notre essence spirituelle pour en faire la clef de voûte d'un édifice à la fois plein d'indulgence pour nos failles et enclin à stimuler le meilleur de nous-même.

© Rédaction & conception :
Alexis TOURN pour la Galerie NörKa

La Galerie NörKa vous ouvre ses portes depuis Juin 2020



Il fallait probablement être un peu fou pour reprendre une galerie d'Art en pleine pandémie mais nous ne pouvions décemment pas laisser disparaître un tel lieu. Des 13 galeries présentes dans la rue Burdeau en 2007, il n'en reste désormais plus que deux : la galerie le Réverbère et la Galerie NörKa.



A l'origine, conçue de toutes pièces par deux professionnels et esthètes de l'Art : Anne-Marie et Roland Pallade, la galerie éponyme a abrité des expositions de peintures et de sculptures jusqu'en juin 2020. C'est à l'occasion d'une rencontre fortuite entre NörKa et le couple Pallade que ces derniers ont souhaité opérer une passation, une transition devrait-on dire, en confiant cet écrin à l'artiste photographe NörKa.

Entre photographie et peinture, la Galerie NörKa est dorénavant un espace d'exposition ayant pour vocation de faire découvrir un autre versant de la scène culturelle contemporaine. Avec pour fil rouge la thématique du "mouvement", un programme de 4 à 5 expositions annuelles est orchestré par l'équipe de la galerie afin de vous présenter le travail d'artistes reconnus mais également une sélection d'artistes faisant partie de la scène émergente.

Pour suivre notre actualité et recevoir notre Newsletter mensuelle, inscrivez-vous sur www.galerie-norka.com/contact

la Galerie
NörKa